

SANTA MESSA PRESIDUTA DA
PAPA FRANCESCO

CANTI DEL CORO DIOCESANO

Monza, sabato 25 marzo 2017 – ore 15,00

CANTI DEL CORO DIOCESANO

per la S. Messa presieduta da

PAPA FRANCESCO

Monza, sabato 25 marzo 2017 - ore 15,00

All'arrivo del Pontefice

Il ritornello a 4 voci disparti
viene eseguito dal coro diocesano.
Le frasi polifoniche a 6 voci
disparti vengono eseguite dal coro
polifonico.

TU ES PETRUS

in onore di Sua Santità Papa Francesco

a 4 - 6 voci disparti

M.: Don Claudio Burgio

Maestoso ♩ = 80

S
Tu es Pe - trus, Tu es Pe - trus, Tu es Pe - trus.

C
Tu es Pe - trus, Tu es Pe - trus, Tu es Pe - trus.

T
Tu es Pe - trus, Tu es Pe - trus, Tu es Pe - trus.

B
Tu es Pe - trus, Tu es Pe - trus, Tu es Pe - trus.

Et super hanc petram aedificabo Ecclesiam meam. TU ES PETRUS

Et portae inferi non praevallebunt adversus eam. TU ES PETRUS

Et tibi dabo claves Regni caelorum. TU ES PETRUS

Canto di ingresso **APRITE LE PORTE A CRISTO**

T.: don Norberto Valli
M.: don Claudio Burgio

Allegro (M.M. ♩ = c. 95)

mf

1. A - pri-te le por-te a Cri-sto, spa-lan-ca te^i con - fi - ni di^o - gni
 2. A - pri-te le por-te a Cri-sto, spa-lan-ca-te^i con - fi - ni di^o - gni
 3. A - pri-te le por-te a Cri-sto, spa-lan-ca-te^i con - fi - ni di^o - gni
 4. A - pri-te le por-te a Cri-sto, spa-lan-ca-te^i con - fi - ni di^o - gni
 5. A - pri-te le por-te a Cri-sto, spa-lan-ca-te^i con - fi - ni di^o - gni

cuore: l'an - nuncio gio - io - so ri - vol-to^a Ma - ri - a è se - me di no - vi - tà. —
 cuore: lo Spi - ri - to Santo di - sce - so^in Ma - ri - a è fon - te di ca - ri - tà. —
 cuore: quel - l' "ecco - mi" det - to a Dio da Ma - ri - a è se - gno di li - ber - tà. —
 cuore: il Ver - bo ac - col - to dal "si" di Ma - ri - a in tut - ti di - mo - re - rà. —
 cuore: l'an - ti - ca pro - messa com - pui ta^in Ma - ri - a festa^è per l'u - ma - ni - tà. —

f

Soprano

Contralto

Tenore

Basso

Il verbo^e - ter - no si^è fat - to uo - mo, il tuo Si - gno - re è^in mez - zo^a te! —

9

S

C

T

B

Po - po - lo san - to, non te - me - re: do - na spe - ran - za al - l'u - ma - ni - tà!

12 Kyrie

(intona la Cappella musicale,
risponde tutta l'Assemblea)

KYRIE ELEISON

Ambrosiano

Ky - ri - e, e - le - i - son. Ky - ri - e, e - le - i - son.
(tre volte) (tre volte)

All'ingresso

COME AURORA DEL MATTINO

Corale sec. XVII

Corale a 4 v.m.

T: L.Migliavacca, GC. Boretti

Soprano
Contralto

1. Co - me au - ro - ra del mat - ti - no, sei l'an - nun - cio di Ge - sù!
2. "Tut - ta bel - la" sei, Ma - ri - a, nel - la tu - a san - ti - tà:
3. La mia stra - da tu co - no - sci: lu - ce e for - za mi da - rai;

Tenore
Basso

S
C

Tu col so - le che dà vi - ta splen - di nei - l'e - ter - ni - tà.
do - no pu - ro del - la Gra - zia al - la no - stra po - ver - tà.
nel cam - mi - no del - la vi - ta ma - dre e a - mi - ca tu sa - rai.

T
B

S
C

Ac - com - pa - gna i fi gli a - ma - ti ver - so il gior - no che ver - rà.
Por - ti al mon - do il Sal - va - to - re, che u - mil - men - te s'in - car - nò.
Sul - la cro - ce nel - la glo - ria il tuo Fi - glio se - gui - rò:

T
B

S
C

Rit. "O di Dio fe - li - ce Ma - dre, o be - a - ta Ver - gi - ne".

T
B

Risposte alle letture

S. Pa - ro - la di Di - o. T. Ren - dia - mo gra - zie a Di - o.

Salmo responsoriale

ECCO IO VENGO, SIGNORE

Ec - co io ven - go Si - gno - re, per fa - re ía tu' - a vo - lon - tà.

Al Vangelo

LODE A TE, O CRISTO

Lo - de a te, o Cri - sto, re dí'e ter - na glo - ria.

Preghiera dei fedeli

NOI TI PREGHIAMO

Noi ti pre - ghia - mo: as - col - ta - ci, Si - gno - re.

Offertorio

AVE MARIA

M.: don Claudio Burgio

A - ve Ma - ri - a pie - na di gra - zia, il Si - gno - re è con te.

CREDO IN UNUM DEUM

Cre - do in u - num De - um. Pa - trem om - ni - po - tén - tem, fac - tó - rem cae - li et ter - rae,

vi - si - bí - li - um óm - ni - um, et in - vi - si - bí - li - um. Et in u - num Dó - mi - num

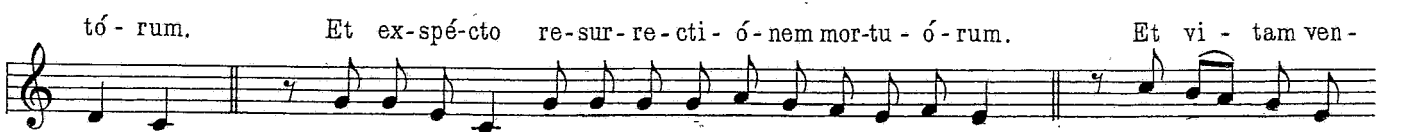
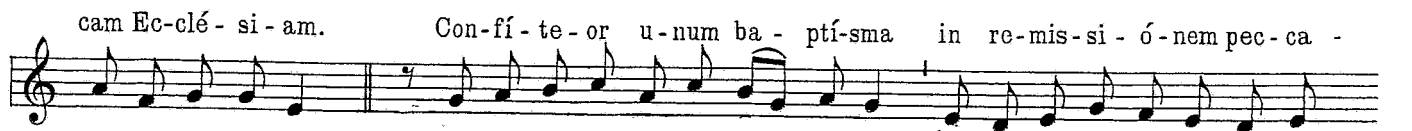
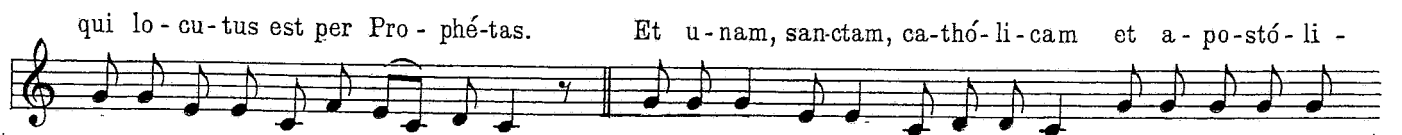
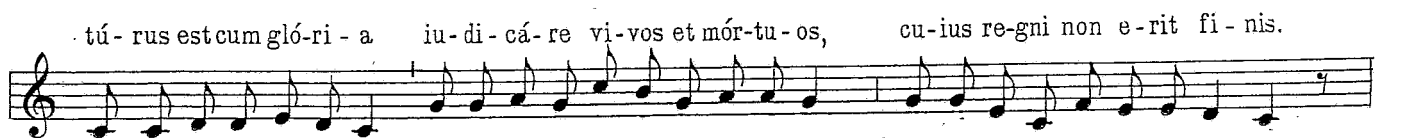
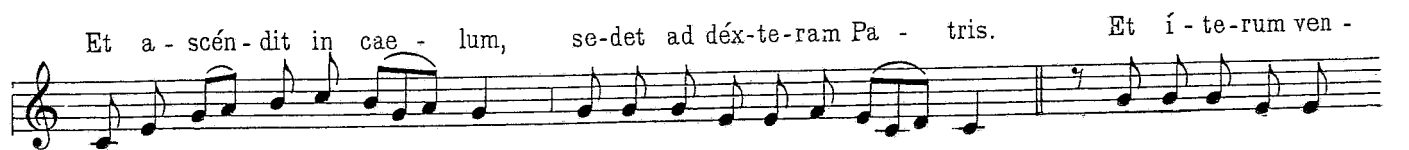
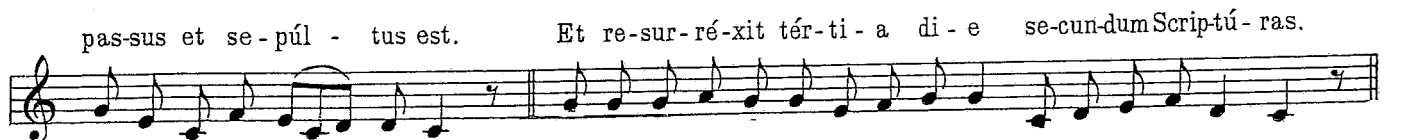
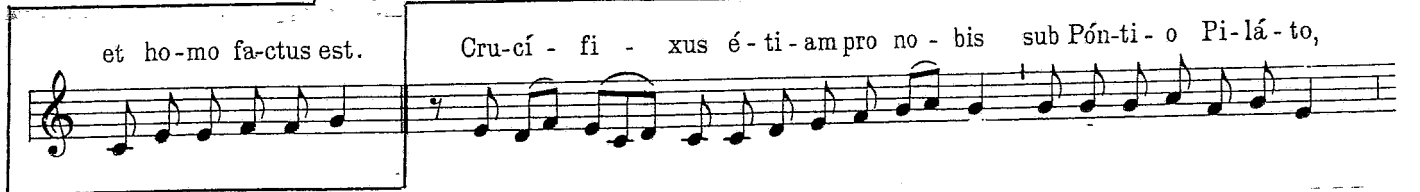
Je - sum Christum, Fi - li - um De - i u - ni - gé - ni - tum. Et ex Pa - tre na - tum an - te

óm - ni - a saé - cu - la. De - um de De - o, lu - men de lú - mi - ne, De - um ve - rum

de De - o ve - ro. Gé - ni - tum, non fa - ctum, con - substan - ti - á - lem Pa - tri, per quem

óm - ni - a fa - cta sunt. Qui prop - ter nos hó - mi - nes, et prop - ter no - stram sa - lú - tem, de - scén - dit

CORO POLIFÓNICO



SANTO

Luigi Picchi

(1899 - 1970)

San-to, San-to, Santo[^]il Si-gno-re Di-o deH'u-ni-ver-so. I
cie-li e la ter-ra so-no pie-ni del-la tua glo-ria. O-san-na nel-
l'al-to dei cie-li. Be-ne det-to co-lui che vie-ne nel
no-me del Si-gno-re. O-san-na nel-l'al-to dei cie-li.

Anamnesi

MISTERO DELLA FEDE

V. De Maestri

Mi-ste-ro del-la fe-de. Tu ci[^]hai re den-ti con la tua cro-ce e la
tu-a ri-sur-re-zio-ne: sal-va ci, o Sal-va-to-re del mon-do.

Dossologia finale

S. Per Cri-sto, con Cri-sto e in Cri-sto, a te, Di-o Pa-dre on-ni-po-ten-te,
nel-l'u-ni-tà del-lo Spi-ri-to San-to, o-gni o-no-re e glo-ria
per tut-ti i se-co-li dei se-co-li. T. A-men. A-men. A-men.

TUO E' IL REGNO

Jan Kunc

(1883 - 1976)

Tu-o è[^]il re-gno tu-a la po-ten-za e la glo-ria nei se-co-li.

Comunione.

NON C'E' AMORE PIU' GRANDE

Moderato

M. don Claudio Burgio

S *mp* **5**

E giunse la se-ra del - l'ul-ti - ma Ce-na in cui Tichi-na - sti la - van-do-ci^i piedi;
E fu pieno giorno las - sù sul Cal-va-rio e noi ti ve-dem-mo^inchio - da-to^al-la croce;

S
T

poi Ti do-na-sti nel Pane^enel Vino, ci ri - ve - lasti l'A-mo - redel Padre. E no - i stu-pi-ti^alve - der le Tue ma-nipie
tut-to^at-ti - ra-sti^ele - va-to da terra, fi-gli ci^hai reso nel cuo-re tra-fit-to. E noi^impau-ri-ti^alve - der le tue ma-ni fe-

E no - i stu-pi-ti^al ve - der le Tue ma-nipie
E noi^impau-ri-ti^al ve - der le tue ma-ni fe-

S *mf* *tutti*

ga-te^a ser-vi-re, men-tre^il Tuo sguar-do di ce-va: non c'é a - mo-re più gran - de di questo, da-re la
ri - te d'a-mo-re, men-tre^il Tuo sguar-do di ce-va: *tutti*

ga-te^a ser-vi-re, men-tre^il Tuo sguar-do di ce - va: non c'é a - mo-re più gran - de di questo, da-re la
ri - te d'a-mo-re, men-tre^il tuo sguar-do di ce - va:

Tutti

vi - ta per i pro-pri^a - mi - ci, a - ma - te si-no^al-la fi - ne, fa-te que-sto^in me-mo - ria di

S
C
T
B

me. Non c'é a - mo - re più gran - de di questo, da-re la vi - ta per i propri^a - mi - ci, a -
me. Non c'é a - mo - re più grande di que-sto, da-re la vi - ta per i pro-pri^a-mi-ci,
me. Non c'é a - mo - re più grande di que-sto, da-re la vi - ta per i propri^a-mi-ci,
me. Non c'é a - mo - re più grande di que-sto, da - re la vi - ta per i pro-pri^a-mi-ci,

rit.

S ma - te si - no[^]al - la fi - ne, fa - te que - sto[^]in me - mo - ria di me.

C a - ma - te si - no[^]al - la fi - ne, fa - te que - sto[^]in me - mo - ria di me.

T a - ma - te si - no[^]al - la fi - ne, fa - te que - sto[^]in me - mo - ria di me.

B a - ma - te si - no[^]al - la fi - ne, fa - te que - sto[^]in me - mo - ria di me.

SALVE, REGINA

Sal - ve Re - gi - na, ma - ter mi - se - ri - cor - di - ae, vi - ta, dul - ce - do et spes no - stra,

sal - ve. Ad te cla - ma - mus, ex - su - les fi - li - i E - vae, ad te su - spi - ra - mus, ge -

men - tes et flen - tes in hac la - cri - ma - rum val - le. E - ia er - go, ad - vo - ca - ta no - stra, il -

los tu - os mi - se - ri - cor - des o - cu - los ad nos con - ver - te. Et Je - sum, be - ne - di - ctum

fru - ctum ven - tris tu - i, no - bis post hoc ex - si - li - um o - sten - de. O cle - mens,

o pi - a, o dul - cis Vir - go Ma - ri - a.

Congedo

TUTTA LA TERRA CANTI A DIO

Corale a 4 voci miste

Loys Bourgeois
(v. 1510 - v. 1561)

Con gioia

Soprano
Contralto

f Tut - ta la ter - ra can - ti a Di - o lo - di la su - a ma - e - stà.
Tu so lo com - pi me - ra - vi - glie con l'in - fi - ni - ta tua vir - tù.
Sii be - ne - det - to / e - ter - no Di - o non mi res - pin - ge - re da te.

Tenore
Basso

7

S.
C.

Can - ti la glo - ria del suo no - me: gran - de, su - bli - me san - ti - tà!
Gui - di / il tuo po - po - lo re - den - to dal - la sua tris - te schia - vi - tù.
Ten - di l'o - recchio / al - la mia vo - ce, ven - ga la gra - zia / e res - ti / in me.

T.
B.

13

S.
C.

mf Di - ca - no tut - te le na - zio - ni: non c'è nes - su - no / u - gua - le / a te!
Sì, tu lo pro - vi con il fuo - co e va - gli la sua fe - del - tà:
Sem - pre ti vo - glio ce - le - bra - re, fin - ché res - pi - ro mi da - rai.

T.
B.

19

S.
C.

So - no stu - pen - di / i tuoi pro - di - gi, del - l'u - ni - ver - so tu sei re!
ma es - so sa di res - pi - ra - re *f* nel - la tua / im - men - sa ca - ri - tà.
Nel - la di - mo - ra dei tuoi san - ti spe - ro che tu mi / ac - co - glie - rai.

T.
B.